

Vidingehem AB

Trädinventering Sandsbro skola

Uppdragsnr: 108 33 59 Version: 1 Datum: 2022-08-29



Uppdragsgivare: Vidingehem AB
Uppdragsgivarens kontaktperson: Anna Ingvarsson
Konsult: Elinor Bjärnberg, Erik Rydiander
Uppdragsledare: Louise Thorselius
Granskad av: Magdalena Gerberg

1	2022-08-29	Trädinventering Sandsbro skola	Elinor Bjärnberg	Magdalena Gerberg	Louise Thorselius
Version	Datum	Beskrivning	Upprättat	Granskat	Godkänt

Detta dokument är framtaget av Norconsult AB som del av det uppdrag dokumentet gäller. Upphovsrätten tillhör Norconsult. Beställaren har, om inte annat avtalats, endast rätt att använda och kopiera redovisat uppdragsresultat för uppdragets avsedda ändamål.

► Sammanfattning

Norconsult AB har på uppdrag av Vidingehem AB genomfört en inventering av skyddsvärda träd intill idrottshallen vid Sandsbro skola. Inget träd av statusen särskilt skyddsvärda träd kunde identifieras. Två träd som är skyddsvärda och därmed anmälningspliktiga enligt miljöbalken vid åtgärder som kan skada träden hittades. Några ytterligare träd omfattas inte av definitionen skyddsvärda träd enligt miljöbalken men är värda att skydda mot skador på grund av deras generella värde för ekosystemtjänster och för att de bidrar till platsens karaktär.

Innehåll

1	Inledning	5
1.1	Uppdraget	5
2	Genomförande	6
2.1	Metod	6
3	Resultat och rekommendationer	7
4	Referenser	12

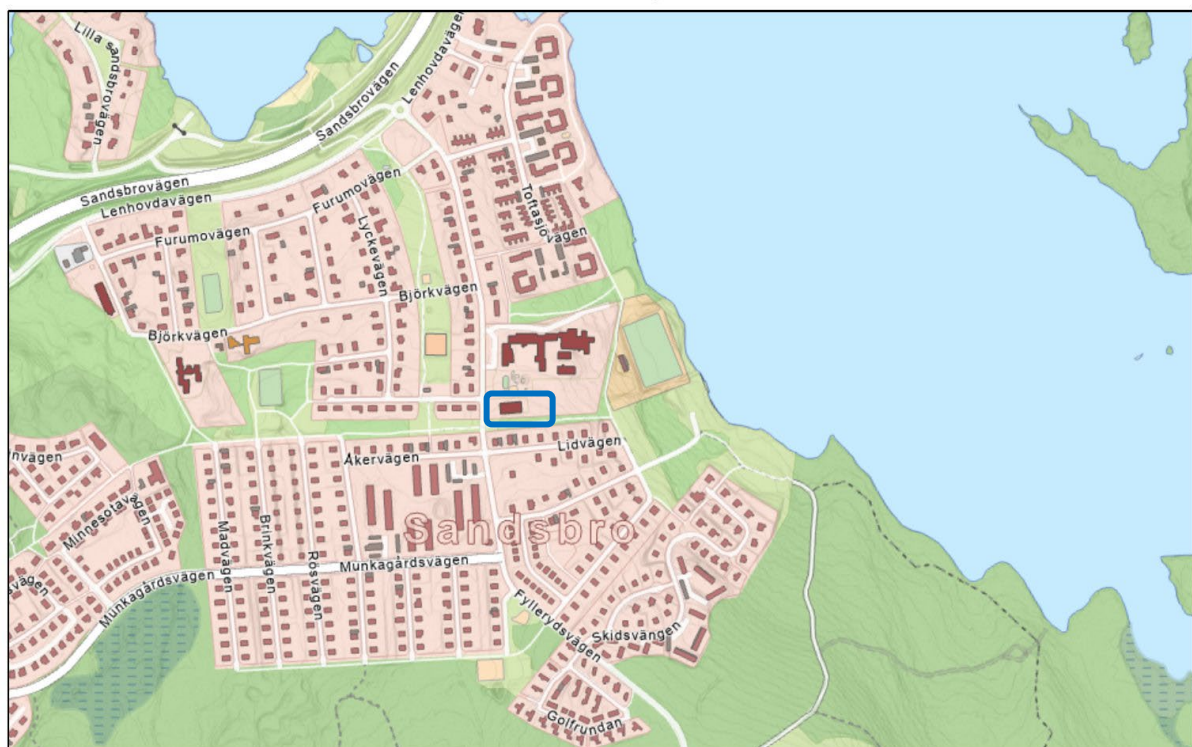
Bilaga: Inventeringsprotokoll Sandsbro skola 2022-09-08

1 Inledning

1.1 Uppdraget

Norconsult AB har fått i uppdrag att utföra en trädinventering av skyddsvärda träd vid Sandsbro skola inför en planändring i detaljplanen gällande utbyggnad av omklädningsrum.

Karta Växjö



August 26, 2022

1:8,000
0 365 730 1,460 ft
0 112.5 225 450 m

Växjö kommun

Bild 1: Översiktskarta. Område inom blå ram har inventerats.
Kartutdrag från Växjö kommun.

2 Genomförande

2.1 Metod

Vid inventeringen har besök på platsen gjorts 2022-08-09. Ett område enligt bild nedan har inventerats genom att okulärt bedöma träden samt vid behov har stamdiameter uppmätts i uppskattad brösthöjd.

Bedömningskriterierna består dels av definitioner enligt Naturvårdsverkets Åtgärdsprogram för särskilt skyddsvärda träd – Mål och åtgärder 2012-2016, sammanfattade av Länsstyrelsen i Kalmar i webbaserad vägledning inför anmälan om samråd enligt 12 kap 6§ miljöbalken¹. Dels har en generell bedömning gjorts av trädens upplevelsevärden som inte är knutna till lagstiftning. Träd med värde har fotograferats, noterats i inventeringsprotokoll och markerats på ortofoto. Artdataportalen har använts för att identifiera redan kända biologiska värden.

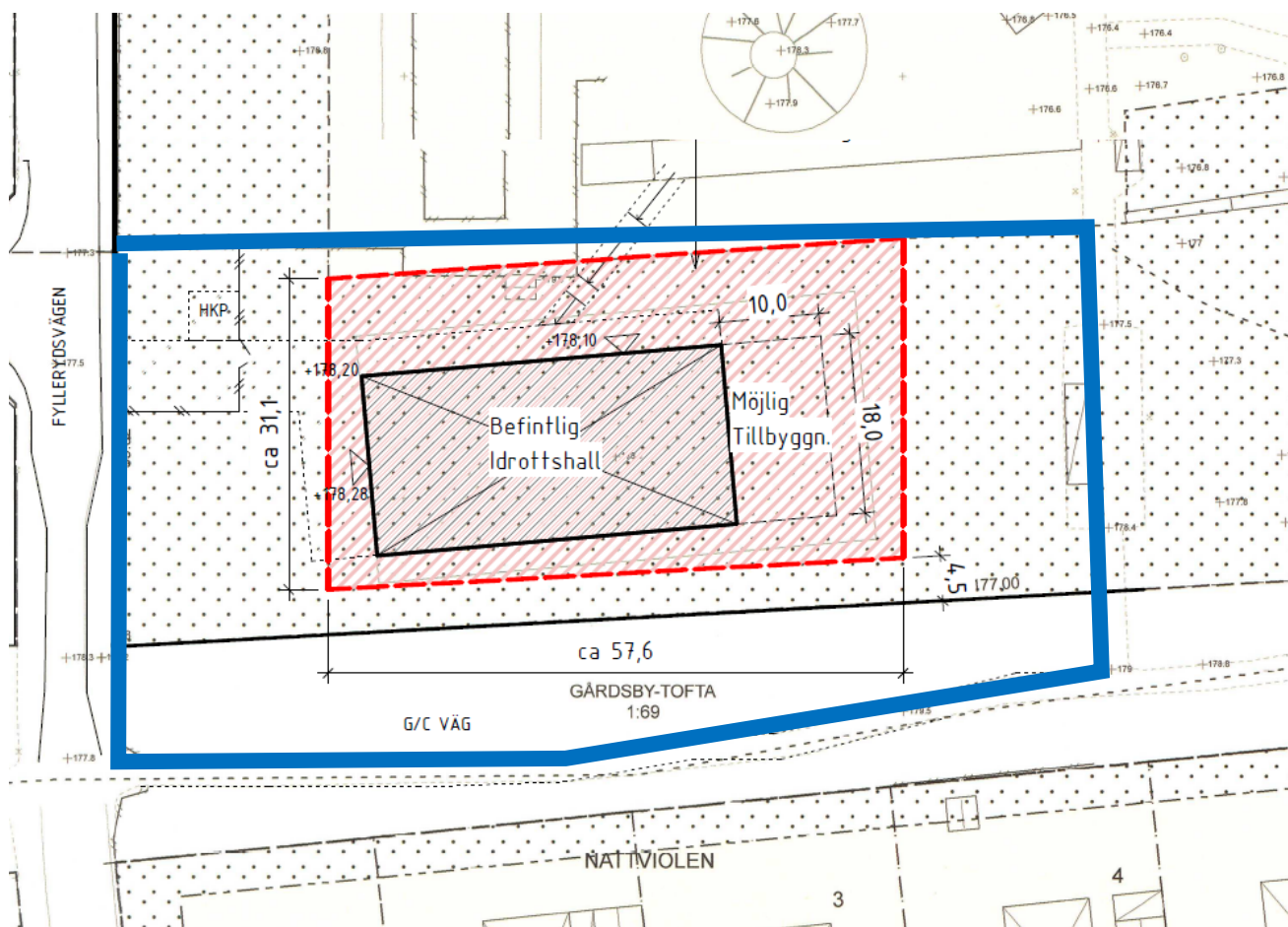


Bild 2: Område inom blå ram har inventerats.
Kartutdrag från Vidingehem/Gullmanders Arkitekter & Ingenjörer.

¹ <https://www.naturvardsverket.se/om-oss/publikationer/6400/atgardsprogram-for-sarskilt-skyddsvarda-trad/>

3 Resultat och rekommendationer

Generellt finns inga konflikter mellan de identifierade skyddsvärda träden och önskemålet att bygga ut idrottshallen. Det behöver dock tas hänsyn till träden vid byggnation för att de ska fortleva och må bra.

Norr om idrottshallen finns en grupp respektive trädrad med bok och björk. Det finns ett par skyddsvärda bokar inom trädraden som behöver uppmärksammas vid eventuell byggnation. Dessa bör ges skydd runt stammen. Ett skyddsavstånd om minst 15 ggr stamdiametern bör även hållas till träden för att inte kompaktera jorden ytterligare, vilket kan skada rötterna. Ingen schaktning eller byggtrafik bör ske inom det avståndet, inga upplag finnas samt inga fordon ställas upp. För mer information se Länsstyrelsernas vägledning kring detta, *Skydda träden vid arbeten*².

Skyddsvärdet gäller främst de bokar närmast idrottshallen på norra långsidan (B1, B2). Dessa bokar är storvuxna med bred krona och har stamdiameter på strax över 90 cm respektive ca 80 cm. Det finns fler bokar här som inte hade tillräckligt grova stammar för att räknas som skyddsvärda men som ändå har värden som är viktiga dels som ekosystemtjänster dels för platsens karaktär.

Det finns grova bokar och granar längre in i beståndet (B3, B4, G1, G2) norr samt öster om idrottshallen som är värda att skydda utifrån värden för ekosystemtjänster och platsens karaktär men som inte uppfyller definitionen för skyddsvärda träd. Eftersom de står på lite längre avstånd från planerad byggnation bedöms utbyggnaden inte påverka dessa.

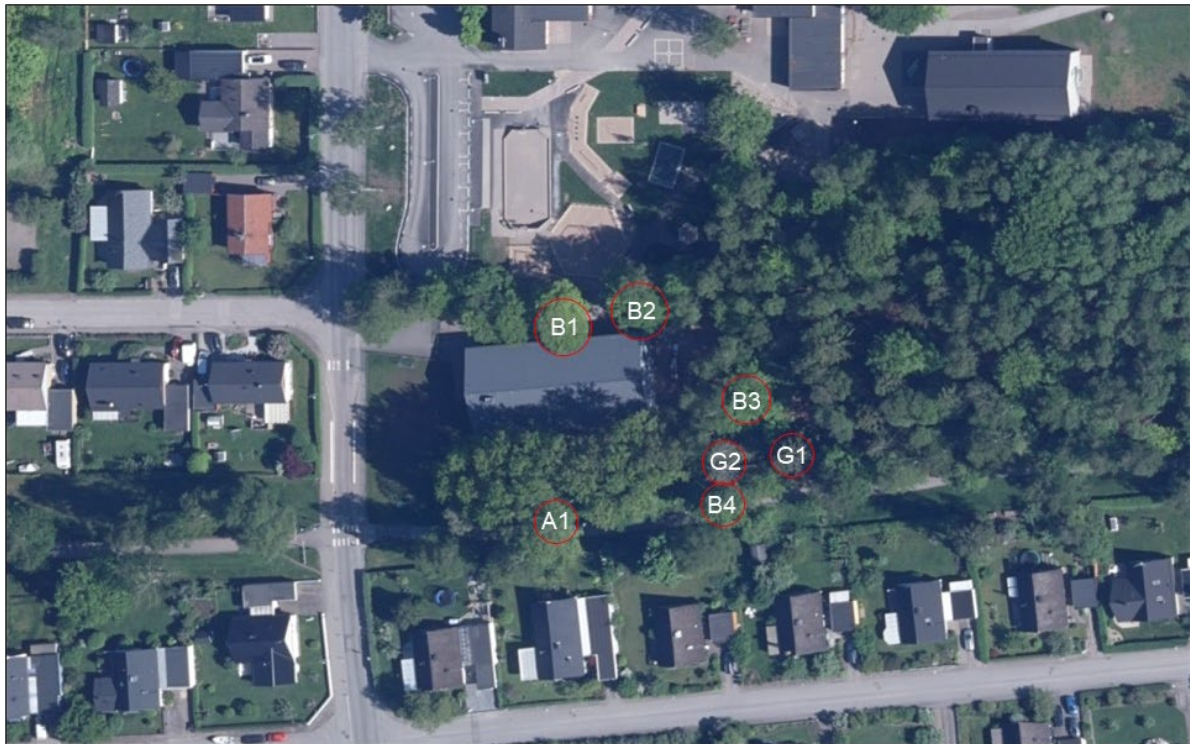
Björkar finns på flera platser i det inventerade området. Björkarna fyller inga större värden, utöver att de ger volym och karaktär till platsen. Dessa är lättare att ersätta än bokarna, och hittar till platsen själv genom fröspridning.

Söder om idrottshallen finns ett bestånd av fullvuxna aspar. Värdet av dessa påverkas inte nämnvärt om man tar bort några enstaka träd för att kunna bygga. Men man bör inte ta bort så många aspar att beståndets karaktär förloras i sin helhet. Den stora och relativt gamla aspen (A1) bör sparas eftersom äldre aspar är en biologisk bristvara och normalt naturvärdesträd som bör sparas.

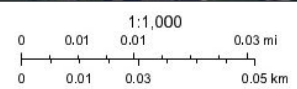
Sökning i artdataportalen över området gav inga träffar på rödlistade arter.

² <https://www.lansstyrelsen.se/download/18.6b32b8ec162bd970d6b266d8/1526068753283/trad-gravning.pdf>

Karta Växjö



August 9, 2022



Växjö kommun

Bild 3: Träd med värden.



Bild 4: Trädgrupp nordväst om idrottshallen



Bild 5: Trädrad norr om idrottshallen



Bild 6: Tvåstammig bok B1



Bild 7: Flerstammig bok B2



Bild 8: Bok B3



Bild 9: Flerstammig bok B4

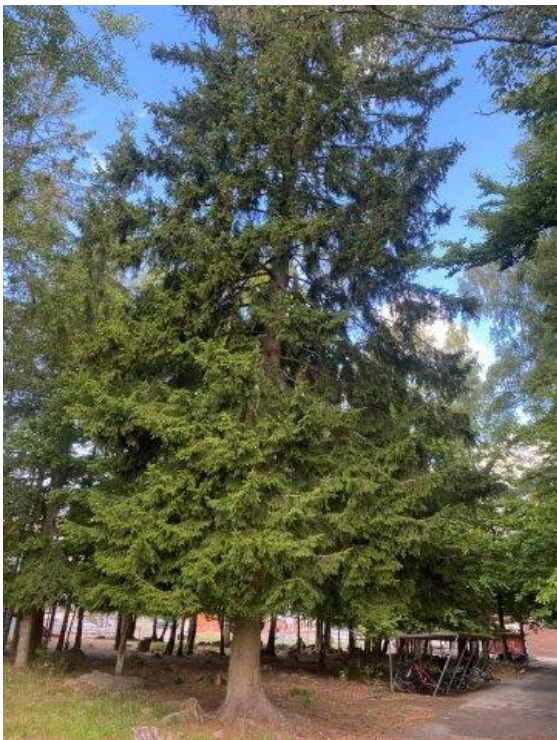


Bild 10: Gran G1



Bild 11: Gran G2



Bild 12: Beståndet öster om idrottshallen med B3 till höger i bild



Bild 13: Aspbestånd sydost om idrottshallen



Bild 14: Aspbestånd söder om idrottshallen



Bild 15: Äldre asp A1

4 Referenser

Naturvårdsverkets Åtgärdsprogram för särskilt skyddsvärda träd – Mål och åtgärder 2012-2016, sammanfattade av Länsstyrelsen i Kalmar i webbaserad vägledning inför anmälan om samråd enligt 12 kap 6§ miljöbalken

<https://www.naturvardsverket.se/om-oss/publikationer/6400/atgardsprogram-for-sarskilt-skyddsvarda-trad/>

Skydda träden vid arbeten, Länsstyrelserna

<https://www.lansstyrelsen.se/download/18.6b32b8ec162bd970d6b266d8/1526068753283/trad-gravning.pdf>

Bild 1. och Bild 3. Kartor från Växjökartan, Växjö kommuns karta

<https://gis1.vaxjo.se/vaxjokartan/>

Bild 2. Fån Preliminärhandling Sandsbro skola, Nybyggnad av Tillfällig sporthall Dispositionsplan, Vidingehem, Gullmanders Arkitekter och Ingenjörer AB

Övriga bilder Norconsult AB